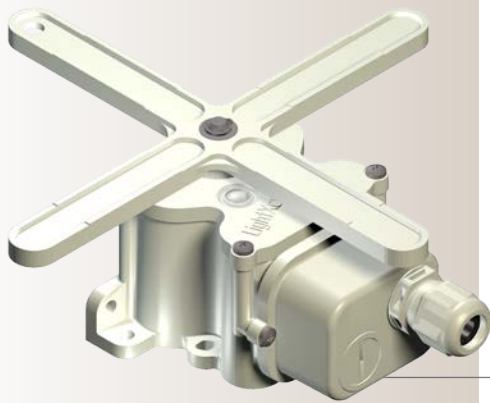


Controls and Sensors

**Zu den Vorteilen zählen**

- 5 Stellungen (alternativ 4 oder 6)
- 4 Wechsler mit Zwangsöffnung nach DIN EN 60947-5-1 Anhang K
- Je ein separater Kontakt für Vorabschaltung und Endabschaltung je Drehrichtung
- Durchgehend formschlüssige Betätigung
- Kontaktmaterial Silber (optional Gold beschichtete Kontakte)
- Flachsteckeranschluß oder Schraubanschluß
- UL-zertifizierte Kontakte
- Stellungsanzeige durch Sichtfenster und Markierung am Kreuzhebel
- Alle verwendeten Kunststoffe UL-zertifiziert

TECHNISCHE DATENGetriebe $i=1,25$

Schutzart IP66

Temperaturbereich $-20^{\circ}\text{C} - +60^{\circ}\text{C}$ Kabeleinführung M20x1,5
(optional 2. Verschraubung M20x1,5)Klemmbereich $\varnothing 4,0 - 14,0 \text{ mm}$

Bemessungsisolationsspannung 250 V

Thermischer Dauerstrom 10 A

Nenn-Betriebsspannung 250 V

Nenn-Schaltstrom je nach Ausführung bis zu 6 A

NEW

Stromag LightXcross LX®

Sicheres Abschalten bei allen translatorischen Bewegungen

Sichere Abschaltung mit dem neuen Stromag LightXcross LX®

Nicht nur im Bereich der sicheren Abschaltung von Hubwerken aller Art, sondern vielmehr jetzt auch für das gesicherte Katz- und Kranfahrabschalten bietet Stromag Lösungen mit dem neuen Kreuzhebelendschalter LightXcross LX®.

Im Rahmen der einschlägigen EN Normen und auf Basis der bekannten Maschinenrichtlinie bietet Stromag mit einem robusten Kunststoffgehäuse aus Polybutylenterephthalat mit hoher Schutzart von IP 66 in Verbindung mit einem sich endlos durchdrehenden Kreuzhebel die Möglichkeit, im Standard fünf Positionen (alternativ 4 oder 6 Positionen möglich) über zwangsöffnende Wechsler abzuschalten.

Die kompakte Bauform ermöglicht sowohl einen Anbau in Fußausführung, als auch in Form von Kopfmontage. Der Anschluß der Steuerleitung erfolgt montagefreundlich durch einen abnehmbaren Anschlußdeckel über Standardkabelverschraubungen. Ein gut lesbares Sichtfenster zeigt die aktuelle Schaltposition an und erleichtert damit die Installation vor Ort. Durch die kompakte Bauform kann auch ein kompatibler Ersatz von allen gängigen bekannten Herstellern vorgenommen werden.

Applications

Portalkrane, Hallenkrane, Prozesskrane, Kompaktkatzen

- Kranfahrt (stationär oder mitfahrend)
- Katzfahrt (stationär oder mitfahrend)